

# autop Scherenheber Micro 20/26



## EINSATZMÖGLICHKEITEN:

Dialogannahme, Diagnose- und Reparaturbereich



## BESONDERE MERKMALE:

Luft- und handhydraulischer Scherenheber für Fahrbahnhebebühnen

## ANWENDUNG:

Das Scherenheberprogramm für Fahrbahnhebebühnen besteht aus luft- und handhydraulischen Scherenhebern. Die Scherenheber werden bei der Achsvermessung und bei Reparaturen an Bremsen eingesetzt. Der Micro 20/26 Scherenheber verfügt eine Tragfähigkeit von 2 t bzw. 2,6 t.

Besondere Merkmale:

Optimale Sicherheit

- 2-Hand-Bedienung
- Mechanisches Parksysteem
- Rückschlagventil

Zweifach teleskopierbare Arme

- Max. 1.600 mm, bzw. 1460 mm ( Micro 26 )
- Verzinkte Arme
- Eine große Auswahl an Aufnahmen gehört zur Standardausstattung.



Mit Sicherheit nach oben!

autop Maschinenbau GmbH \* Sandkampstraße 90 \* D-48432 Rheine  
Tel. 05971/8602-02 \* Fax 05971/860225 \* E-Mail: [mail@autop.de](mailto:mail@autop.de) \* [www.autop.de](http://www.autop.de)



# autop Scherenheber Micro 20

<b>TECHNISCHE DATEN:</b>	<b>Micro 20</b>	<b>Micro 26</b>
Tragkraft:	2000 kg	2600 kg
Hubzeit (Luft mit 1000/2000 kg)	27/52 Sek.	23/44 Sek.
Min./Max. Druck	5,5 / 8,0 bar	5,5/8,0 bar

**Achtung:** Luft, trocken, gefiltert, geölt bauseits erforderlich!

## KORROSIONSBESTÄNDIGE OBERFLÄCHENBEHANDLUNG

Die autop Scherenheber werden gestrahlt (lt. SA 2,50 – ISO-Norm 8501-1:1988), in Korrosionsgrundierung getaucht und anschließend pulverbeschichtet.

## LACKIERUNG:

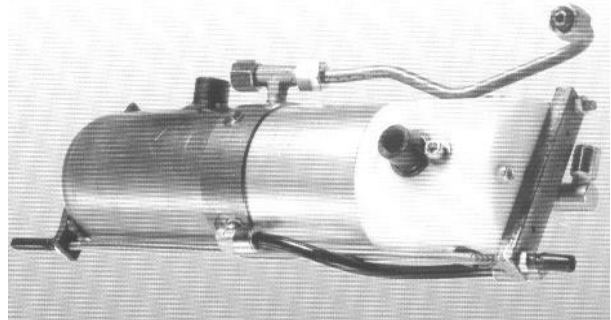
RAL 3013 rot  
Sonderlackierung auf Anfrage

## OPTIONAL:

- Verschiedene Aufnahmen
- Druckluftanschluss
- Seitenträger
- Wartungseinheit, wenn bauseits nicht vorhanden

## ÜBRIGENS:

Geme stehen Ihnen unsere Fachberater bei der Planung und Durchführung von Modernisierungsmaßnahmen in Ihrem Autohaus zur Seite. Ebenso erstellen wir Ihnen gerne einen Einrichtungsvorschlag. Nehmen Sie Kontakt mit uns auf!



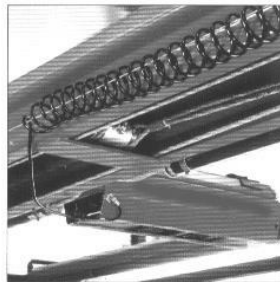
Doppeltwirkende, lufthydraulische Pumpe mit Kunststoffventilgehäuse und Aluminiumzylinder, damit keine Korrosion aufgrund geringer Luftqualität entstehen kann.



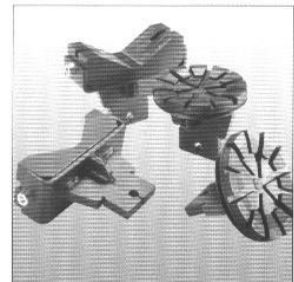
Parksystem.



Mittelgelieferte Aufnahmen.



Druckluftanschluß.



Aufnahmesätze - Sonderzubehör.

**Konstruktionsänderungen vorbehalten. Stand: 09/2009**

Die Angaben und Abbildungen in diesem Prospekt sind unverbindlich und stellen nur annähernde Beschreibungen dar. Darüber hinaus behalten wir uns Abweichungen des Liefergegenstandes von Abbildungen und Angaben vor (z. B. im Hinblick auf technische Daten, Ausstattung, Material und äußeres Erscheinungsbild), sofern die Änderungen für den Kunden zumutbar sind und eine damit verbundene Minderung des Wertes oder der Gebrauchstauglichkeit des Liefergegenstandes nicht erheblich ist.



Mit Sicherheit nach oben!

**autop Maschinenbau GmbH** \* Sandkampstraße 90 \* D-48432 Rheine  
Tel. 05971/8602-02 \* Fax 05971/860225 \* E-Mail: [mail@autop.de](mailto:mail@autop.de) \* [www.autop.de](http://www.autop.de)