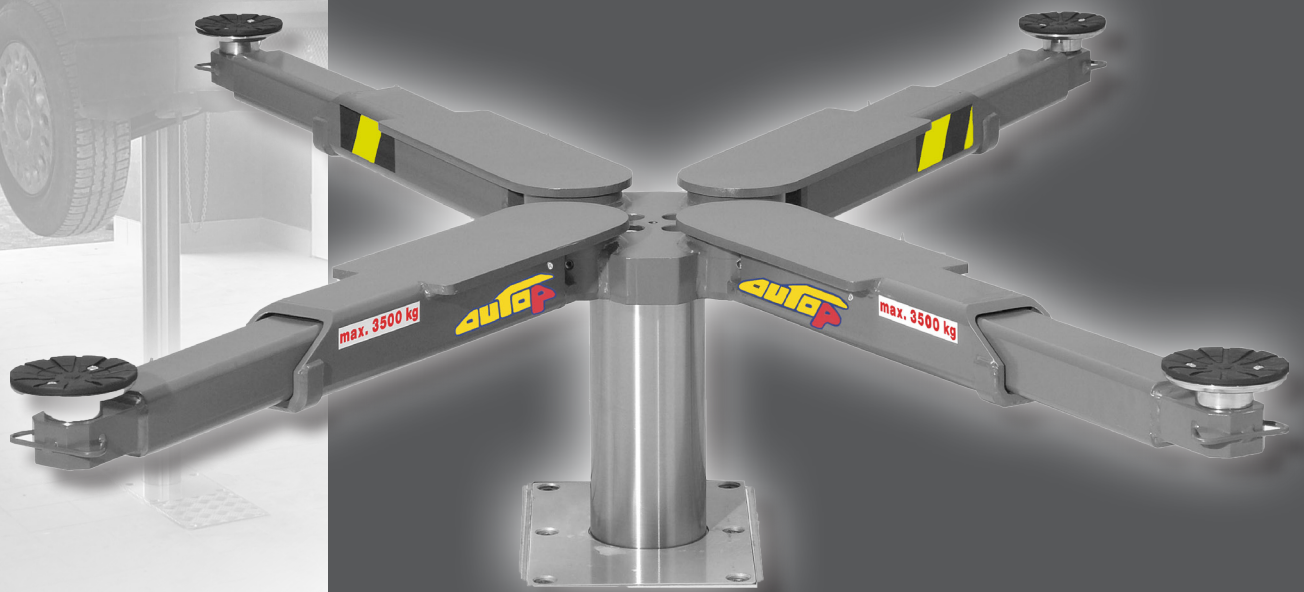


Immer gut drauf!



autop Sololift 1.35 Sa

Die Schwenkarmhebephöhne hat sich insbesondere im Pflegebereich und in der Karosseriewerkstatt bewährt.

Durch eine hohe Tragkraft von 3.500 kg sowie einen großen Aufnahmebereich, der durch teleskopartig ausziehbare Schwenkarme sicher gestellt wird, kann ein breites Fahrzeugprogramm sicher angehoben werden.

Die gekapselte Schwenkarmarretierung gewährleistet Funktionssicherheit und störungsfreien Betrieb.



autop Maschinenbau GmbH

Sandkampstr. 90

D-48432 Rheine

Tel. ++49(0)5971/8602-02

Fax ++49(0)5971/8602-25

E-Mail: mail@autop.de

www.autop.de

...ein Unternehmen der STENHØJ-Gruppe

autop[®]
Kfz-Hebebühnen für Profis!

Sololift 1.35 Sa

Komponenten:

- hartverchromter Zylinder
- korrosionsfreies Führungselement
- SPS - Drucktastensteuerung
- pneumatischer Notablass
- integrierte Verdrehsicherung
- Einbau in flüssigkeitsdichter (WHG) Stahlwanne
- Einsatz von nicht wassergefährdendem „Bio-Öl“
- Schwenkarmträgerbrücke mit teleskopartig ausziehbaren Armen, höhenverstellbaren Steckpilzen und autom. Tragarmarretierung

Optional:

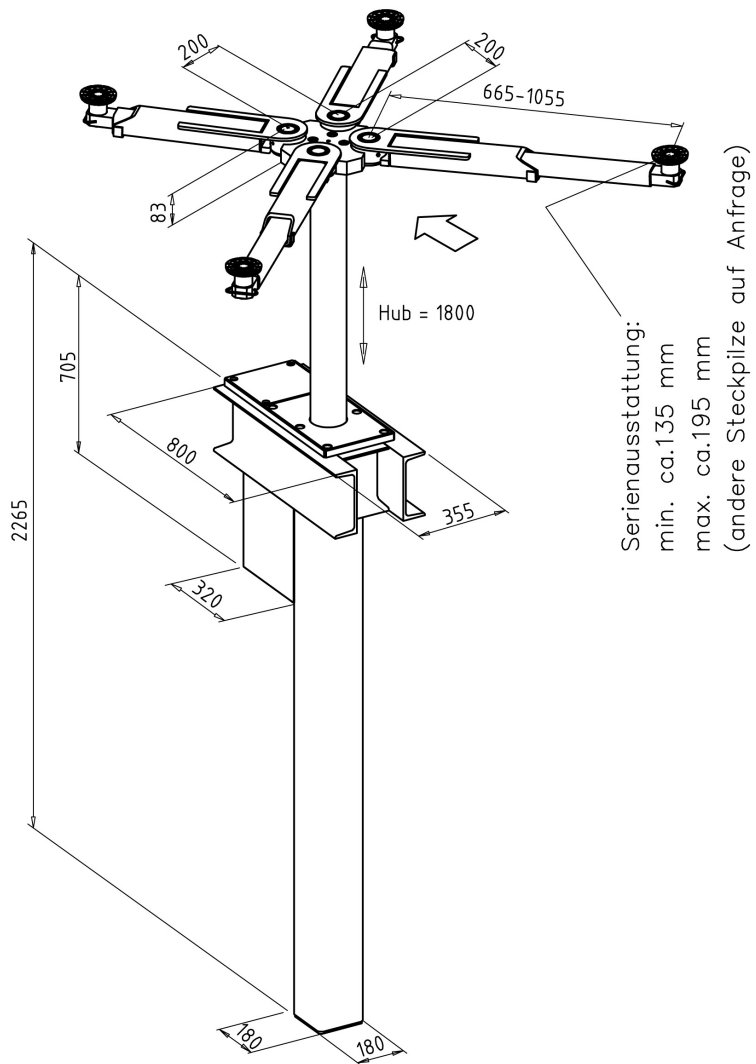
große Auswahl an Steckpilzen

Standardlackierung:

RAL 7016 (anthrazitgrau)

wahlweise

RAL 5019 (capriblau)



Technische Daten

| | | |
|-----------------------------|-------------|------|
| Tragfähigkeit: | 3.500 | kg |
| Hubhöhe: | 1.800 | mm |
| Nutzhöhe je nach Steckpilz: | 1.895-2.220 | mm |
| Serienausstattung: | 1.935-1.995 | mm |
| Kolbendurchmesser: | 123 | mm |
| Hub-/Senkzeit: | ca. 30 | Sek. |
| Aggregat: | 3,0 | kW |
| Fundamenttiefe: | 2.400 | mm |
| Anschlusswerte: | 230/400 | V |
| | 50 | Hz |
| | 16 | A |



Konstruktionsänderungen vorbehalten. Stand 10/2011 - Die Angaben und Abbildungen in diesem Prospekt sind unverbindlich und stellen nur annähernde Beschreibungen dar. Darüber hinaus behalten wir uns Abweichungen des Liefergegenstandes vor. Abbildungen und Angaben vor z.B. im Hinblick auf technische Daten, Ausstattung, Material und äußeres Erscheinungsbild, sofern die Änderungen für den Kunden zumutbar sind und eine damit verbundene Minderung des Wertes oder der Gebrauchstauglichkeit des Liefergegenstandes nicht eintritt. ©

autop Maschinenbau GmbH

Sandkampstr. 90

D-48432 Rheine

Tel. ++49(0)5971/8602-02

Fax ++49(0)5971/8602-25

E-Mail: mail@autop.de

www.autop.de

...ein Unternehmen der STENHØJ-Gruppe

Service:

Gerne stehen Ihnen unsere Fachberater bei der Planung und Durchführung von Modernisierungsmaßnahmen in Ihrem Autohaus beratend zur Seite. Gerne erstellen wir Ihnen einen unverbindlichen Einrichtungsvorschlag.

Nehmen Sie Kontakt mit uns auf!

